

Philippe Blet sur la liste de Natacha Bouchart

Un socialiste rallie la liste d'opposition



**REVUE
DE
PRESSE**

Le socialiste calaisien a décidé de rejoindre la liste d'ouverture conduite par Natacha Bouchart. Philippe Blet s'explique sur son choix politique

Calais

La liste d'ouverture populaire et sociale prend un virage à gauche Philippe Blet rejoint Natacha Bouchart

Le socialiste calaisien, défenseur d'une liste autonome aux municipales, a décidé de rejoindre la liste d'ouverture conduite par Natacha Bouchart. Un choix politique sur lequel il s'explique

Philippe Blet est adhérent au parti socialiste depuis 1986. Affilié à la section de Calais, il a été conseiller municipal de 1995 à 2001. Il est le seul militant calaisien à être membre du conseil national. Au sein du PS, il fait partie de la branche social-démocrate, représentée par Dominique Strauss-Khan, qu'il a soutenu lors de la présidentielle. Educateur, conseiller prud'homme, syndicaliste CFDT et détracteur de la politique de l'actuel gouvernement, il a pourtant choisi de rejoindre la liste d'ouverture, populaire et sociale menée par Natacha Bouchart. Un mariage gauche-droite détonnant sur lequel Philippe Blet s'explique.

Pourquoi ce rapprochement avec la liste de Natacha Bouchart ?

C'est tout d'abord un constat. Face à l'immobilisme mis en place depuis plus de trente-cinq ans par Jacky Hénin et ses pairs, il était nécessaire de prendre son courage à deux mains et de réfléchir à ce que nous pouvons faire pour notre ville. Face à l'immobilisme et au manque de courage politique de Charles François, secrétaire de la section socialiste de Calais, il y avait la nécessité de poser un acte politique fort, de percer l'abcès, faire sauter le chape de plomb.

Quels sont les principaux enjeux du Calaisis ?

Pour un socialiste à Calais, et face à la politique du « C'est pas nous, c'est toujours les autres » de Jacky Hénin, les atouts du Calaisis sont d'abord le développement économique car nous avons le taux de chômage le plus élevé de la région. Les Calaisiens ont besoin d'un emploi pour subvenir à leurs propres besoins et leur redonner de l'espoir. C'est ensuite renouer des liens cor-

diaux et mettre en œuvre un véritable travail de concertation avec les villes de la communauté d'agglomération du Calaisis et des forces vives.

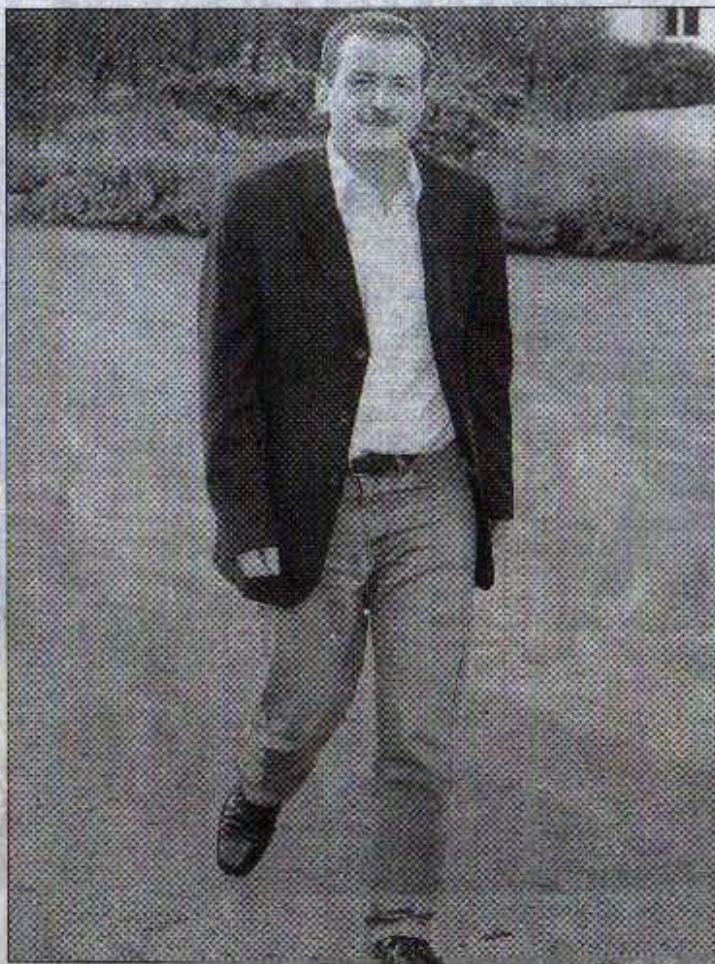
C'est ensuite la citoyenneté car la ville de Calais est étouffée par le système mis en place par Jacky Hénin et son clan. Nous devons redonner du souffle à notre ville. Nous devons redonner de l'air aux Calaisiens, renouer les liens les uns avec les autres, et non pas un clan contre un autre. La mise en place de maisons de quartier sera un des moyens pour véritablement éveiller la citoyenneté. Elles devront être des lieux de rencontre, lieux de débats, lieux d'animations. Et enfin c'est l'Europe. Comment imaginer Calais sans l'Europe ? Au regard de sa position géographique, c'est inconcevable. Demain, avec l'apport d'un pôle "Europe" au sein de l'agglomération, nous aurons les moyens de changer d'ère.

Vous arrivez tardivement sur cette liste... comment se bâtit alors le programme commun ?

Ce qui m'a le plus surpris est la capacité d'écoute et de travail en partenariat avec Natacha Bouchart : un vrai travail d'équipe. Cela change du « c'est comme ça et pas autrement » de Jacky Hénin. Il y a un vrai dialogue, une vraie concertation. Les trois éléments que j'ai proposés avec mes amis, à savoir le développement économique, la citoyenneté et l'Europe ont été intégrés dans le programme.

Serez-vous exclu du PS ? Qu'est-ce que cela vous inspire ?

Il est certain que le secrétaire de section lancera la procédure d'exclusion. Mais je me battrais pour expliquer ma démarche au regard des enjeux de ma ville. Cela étant, je demanderai égale-



Philippe Blet promet des « surprises » dans la répartition des rôles entre la mairie et la CAC.

ment l'exclusion de Charles François. Il n'a ni respecté les militants, ni respecté les statuts de notre parti. S'il y a exclusion, nous serons deux. En réalité, est-ce que les 9 et 16 mars, les Calaisiens se détermineront sur les exclusions au PS ? Soyons sérieux ! Il y a des choses plus importantes.

Pensez-vous trahir votre camp ?

Absolument pas au regard du manque de courage politique de Charles François. Son slogan est « votez pour moi et je m'occupe du reste ». Sur le fond, quand 3 % de la population financent les 4B par les parkings payants, est-ce être de gauche ?

Quand on transforme notre ville en hypermarché où l'emploi est précarisé (temps partiels imposés, CDD...) sans créer de richesse tant pour la collectivité que pour l'individu, est-ce être de gauche ? Mettre en place une police municipale, non pas pour les citoyens mais contre eux, est-ce réellement de gauche ? Installer un accueil de migrants près d'une usine chimique, est-ce tout simplement humain ?

Avez-vous défini une répartition des rôles entre la mairie et la CAC ?

A cette heure, je ne souhaite pas répondre à cette question. Cela sera annoncé ultérieurement. Cela étant, je

peux assurer à tous un véritable partenariat avec toutes les sensibilités de la liste. Et il y aura des surprises !
Peut-on gérer ensemble une commune et une intercommunalité avec des visions politiques nationales différentes ?

Au regard de l'enjeu, à savoir sortir Calais du système de clan mis en place par Jacky Hénin et ses pairs, chacun des leaders de la liste est capable de mettre son courage et son intelligence au service de tous. C'est un vrai bol d'air démocratique. Bien entendu, j'étais et je resterai opposé à la politique du gouvernement de Nicolas Sarkozy. Mais, les 9 et 16 mars, ce n'est pas la politique du gouvernement que l'on devra juger mais la pseudo-politique de gauche de Jacky Hénin. C'est l'avenir de Calais, du Calaisis et de ses habitants qui se joue.

Quel message avez-vous envie de lancer aux sympathisants socialistes ?

J'en appelle aux femmes et aux hommes de gauche de nous rejoindre. Je peux comprendre leur surprise. Aujourd'hui, vous avez dans vos mains la possibilité de sortir d'un système que vous subissez depuis plus de trente-cinq ans. Par la volonté et le courage de travailler ensemble, réunissant des femmes et des hommes avec une conviction commune, faire entrer Calais réellement dans le XXI^e siècle, la liste d'ouverture populaire et sociale est une vraie alternative à Jacky Hénin.

Je suis un homme libre et en conscience, j'ai fait ce choix difficile. J'en profite pour saluer mon épouse, mes enfants et mes amis car le combat va être rude. Je les remercie de leur compréhension car le vrai enjeu est notre ville et son avenir.

Propos recueillis par
Eric DAUCHART

Voix du Nord, 26 janvier 2008

POLITIQUE

Le socialiste Philippe Blet rejoint la liste d'ouverture menée par Natacha Bouchart

Une semaine après le ralliement d'Antoine Deguines, c'est Philippe Blet, cadre du PS, qui rejoint la liste « d'ouverture populaire et sociale » de Natacha Bouchart.

« Le bol d'air face à la naphtaline », Philippe Blet résume ainsi le duel qui se profile dans les urnes, les 9 et 16 mars. Après une réflexion que l'on devine assez longue, le cadre du Parti socialiste a finalement franchi le pas, et devrait figurer en bonne place sur la liste menée par Natacha Bouchart. La naphtaline, c'est la liste d'union PC-PS. « La municipalité actuelle fait peser une chape de plomb sur Calais. Elle mène une stratégie d'enfermement, où c'est toujours à cause des autres que ça ne va pas. » Constat sévère, suivi d'un élément déclencheur : « le manque de courage politique de Charles François, secrétaire de la section calaisienne du PS. Cet immobilisme, cette inertie politique, je ne peux les cautionner. »

Ayant travaillé un temps sur l'idée d'une liste dissidente, ou de société civile, Philippe Blet a finalement été convaincu par la démarche de Natacha Bouchart :



Philippe Blet affirme que la liste de Natacha Bouchart est celle « de l'intelligence et du courage. »

« Ce qui me fait accepter, c'est le véritable et sincère travail de partenariat qu'elle entend mener, explique Philippe Blet. Les équilibres seront respectés, les responsabilités partagées. Bien sûr, ce rapprochement peut surprendre a priori. Mais les 9 et 16 mars, ce n'est pas la politique de Sarkozy que les Calaisiens auront à juger ! Ce qu'ils devront décider, c'est de l'avenir de Calais. »

Philippe Blet s'attend évidem-

ment à se faire montrer du doigt : « C'est certain, une procédure d'exclusion du PS va être lancée contre moi. Mais entre l'immobilisme et le courage, moi, je prends mes responsabilités et je choisis le courage. Il aurait été beaucoup plus simple pour moi de rester à la maison en attendant que passent les élections. Là, je vais me faire traiter de tous les noms mais au moins j'aurais tout mis en œuvre pour que ma ville change de cap. » ■ BRUNO MALLET

LES RÉACTIONS

Charles François, secrétaire de la section de Calais du PS, candidat sur la liste « Oui pour Calais » : « Ce ralliement ne m'inspire pas grand-chose. Philippe Blet n'a jamais eu de ligne politique bien nette. En décembre, il avait voté pour la proposition du conseil fédéral du parti d'aller à l'union derrière le maire sortant, avant de renier ce vote. En 2001, il avait posé sa candidature pour venir sur la liste d'union, expliquant après qu'il ne l'avait pas fait... »

Son exclusion du parti est

automatique, à partir du moment où il participe à une liste autre que celle soutenue par le parti. Finalement, cette nouvelle ne me surprend pas. C'est un homme qui cherche absolument à exister quelque part, et chez nous il n'y arrivait pas. Sur la liste de Natacha Bouchart, ce sont des recalés du PS, un assemblage hétéroclite... »

Natacha Bouchart, tête de la liste « d'ouverture populaire et sociale » : « Depuis le mois de septembre, lorsque j'ai appelé à l'ouverture, j'ai mis

toute mon énergie à expliquer, à prouver aux uns et aux autres qu'il fallait s'unir pour sortir la ville de l'ornière, en mettant de côté ses étiquettes nationales. Il me fallait du courage pour proposer ce partenariat, cet équilibre nécessaire pour gérer la ville autrement. Car j'ai dû expliquer cela aux militants du parti auquel j'appartiens. Et il a fallu à Philippe Blet, comme à d'autres, du courage pour l'accepter. Cette liste est maintenant bouclée, elle propose une dynamique, un souffle nouveau. »